

**REFERENZPROJEKT**

MPCH0412CH

Grubenstrasse 1  
CH-8200 Schaffhausen  
Tel. +41 52 644 88 88  
Fax +41 52 644 88 00  
info@medplan.ch  
www.medplan.ch**Hirslanden Praxiszentrum am Bahnhof, Schaffhausen - Innenausbau Arztpraxen****Projektinformationen**

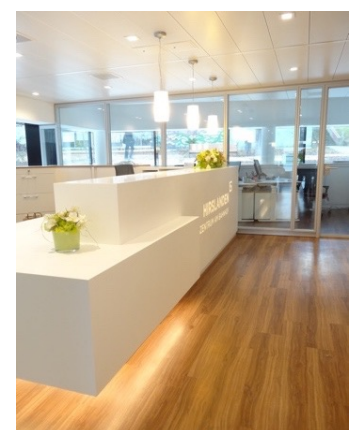
Projekt	Innenausbau 4 Arztpraxen Hirslanden Praxiszentrum am Bahnhof
Objekt	Urbahn Areal Bleicheplatz 2+3, 8200 Schaffhausen
Bauherrschaft	Hirslanden Klinik Belair Rietstrasse 30, 8201 Schaffhausen
Projektleitung	Manuela Knecht
Projektart / Fachgebiet	Gesundheitswesen Arztpraxis – Hausarztpraxis
Auftragsart	Innenausbau Arztpraxen
Leistungen	11, 21, 31, 32, 33, 41, 51, 52, 53

**Projektdaten**

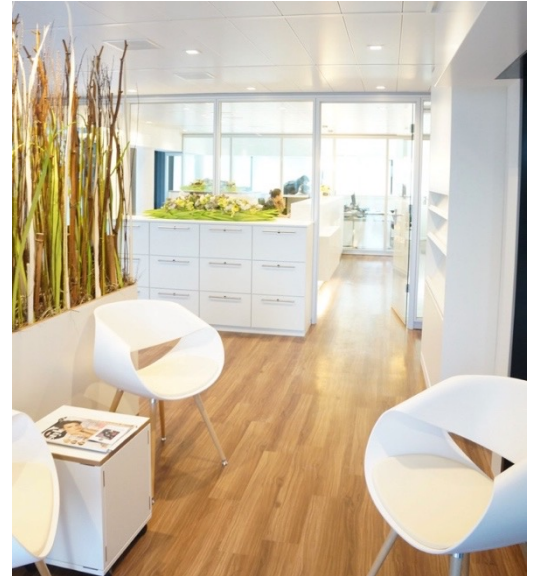
Realisation	2014 – 2015
Bausumme	CHF 3.3 Mio.
Fläche	1155m <sup>2</sup>

**Projektbeschreibung**

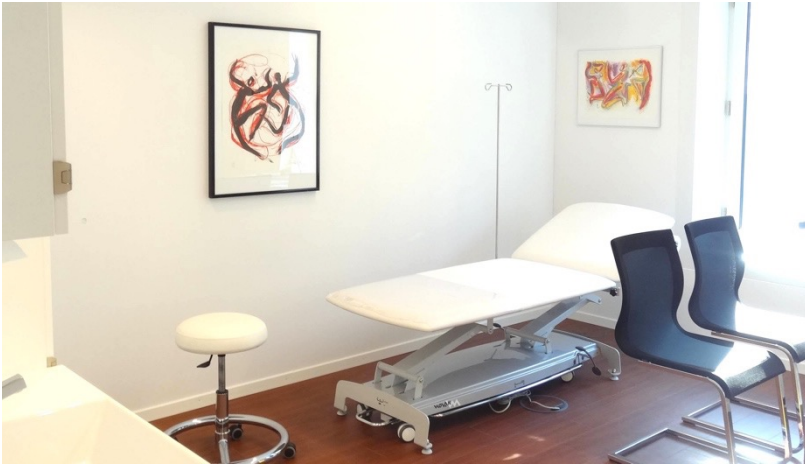
Innenausbau 4 verschiedener Arztpraxen in die bestehende Gebäudefläche des Urbahn Areals.  
Raumprogramm: Untersuchungszimmer, Labore, Therapieräume, Röntgenräume, Empfang – und Wartebereiche, Back-Office und Aufenthaltsräume für das Personal.  
Planung und Ausführung aller Einbaumöbel auf die jeweiligen Kundenbedürfnisse abgestimmt.

**SiA Leistungsphasen**

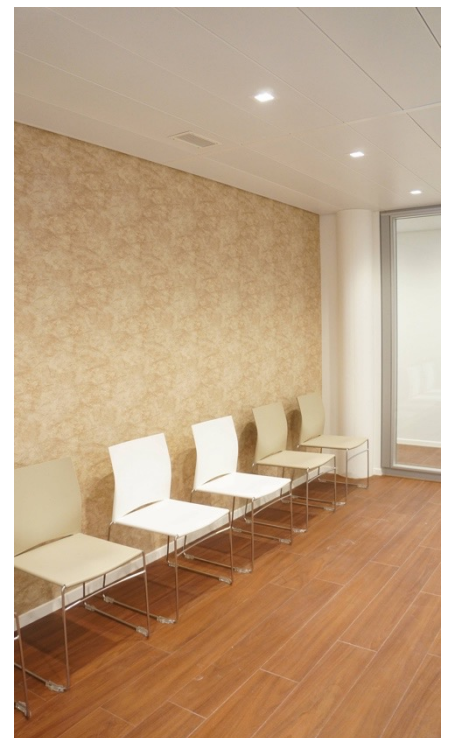
11 Analyse	32 Projektierung	51 Ausführungsplanung
21 Studie	33 Baubewilligung	52 Realisation
31 Konzept	41 Ausschreibung	53 Inbetriebnahme







**Praxis Dres. Susanne und Patrick Paulet**







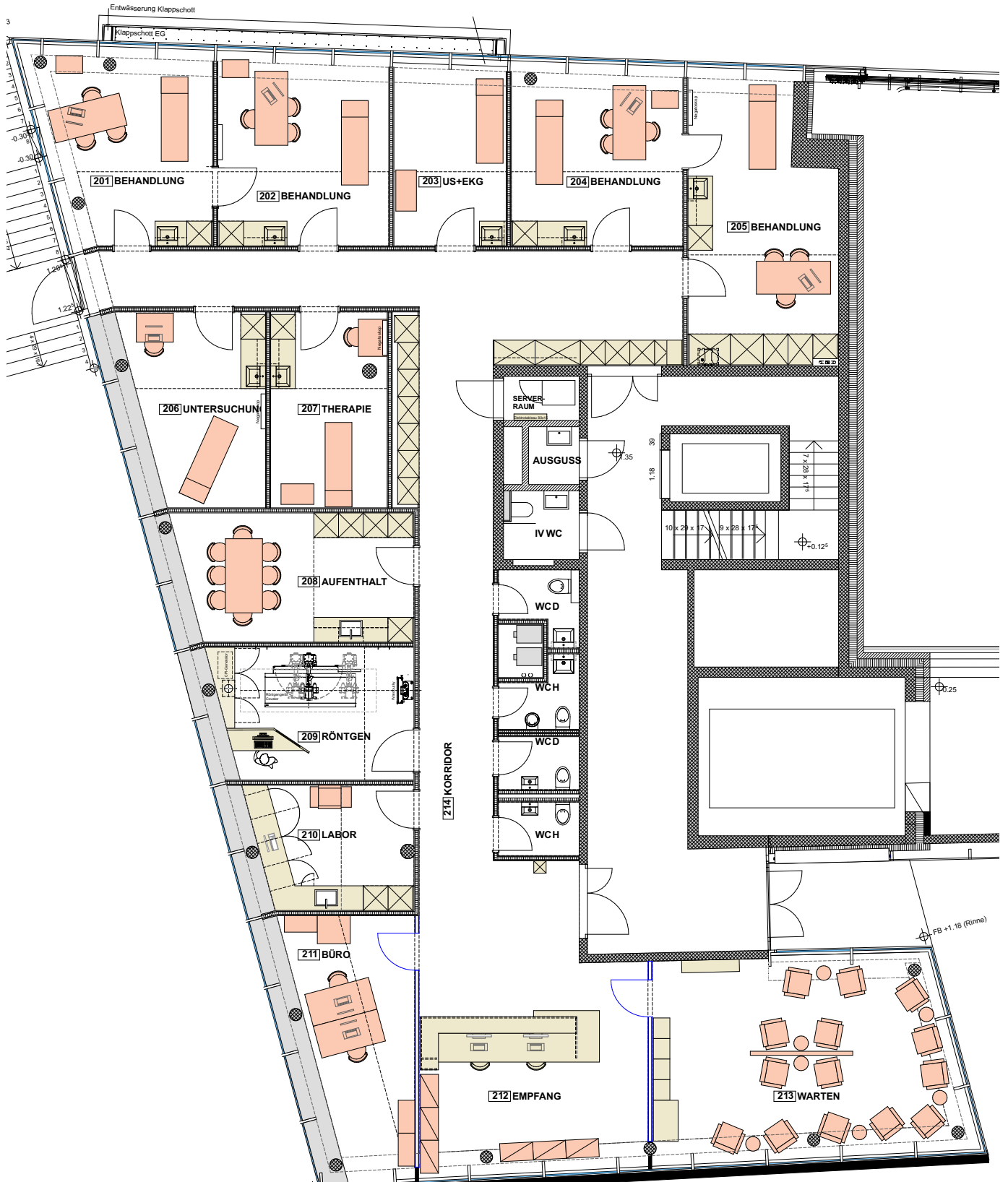
Schnitt – Praxiszentrum am Bahnhof



Grundriss 1.OG - Ärztezentrum Zenit



Grundriss - Praxiszentrum





Grundriss – Boldog und Paulet

